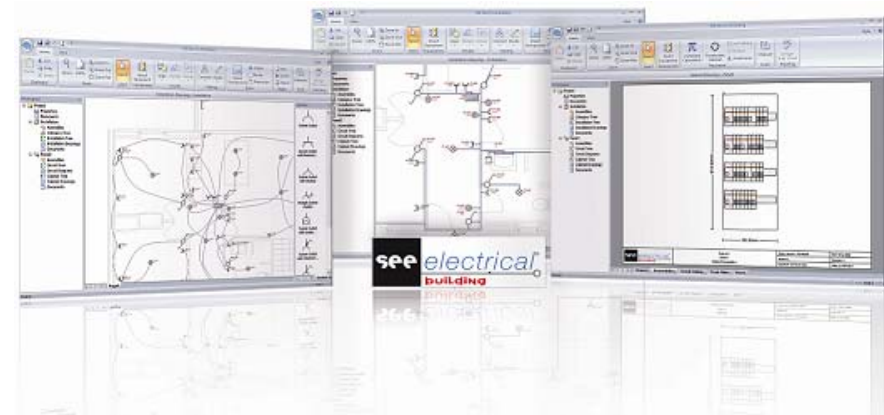
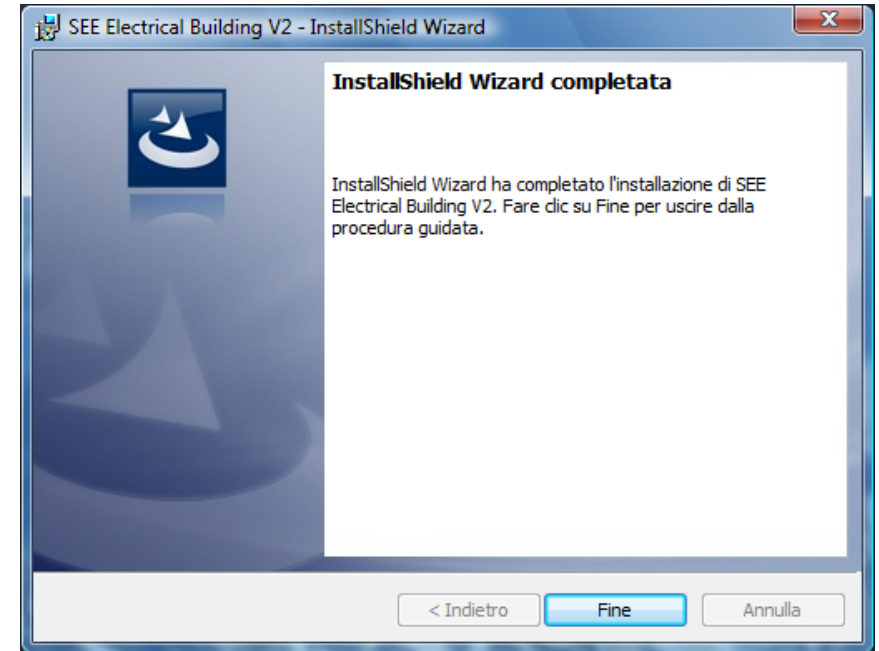


Manuale Installazione SEE Electrical Building V2



Le informazioni contenute nel presente manuale sono soggette a modifiche senza preavviso. Se non specificato diversamente, ogni riferimento a società, nomi, dati, ed indirizzi utilizzati nelle riproduzioni delle schermate e negli esempi è puramente casuale ed ha il solo scopo di illustrare l'uso del prodotto IGE-XAO **SEE Electrical**.

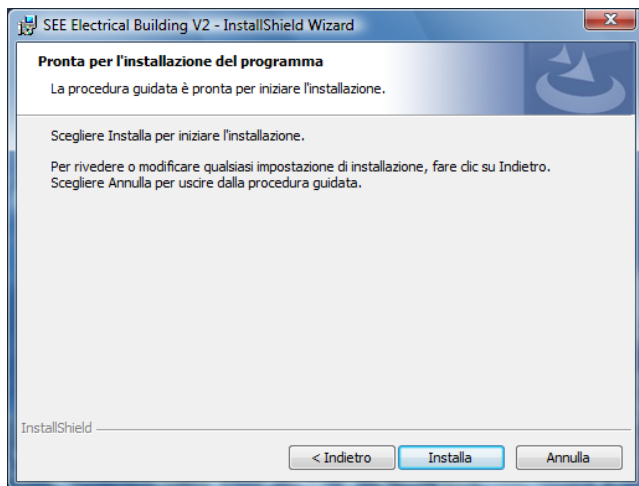
INSTALLAZIONE	5
1.A CONFIGURAZIONE PC.....	5
1.A INSTALLAZIONE SEE ELECTRICAL BUILDING V2.....	6




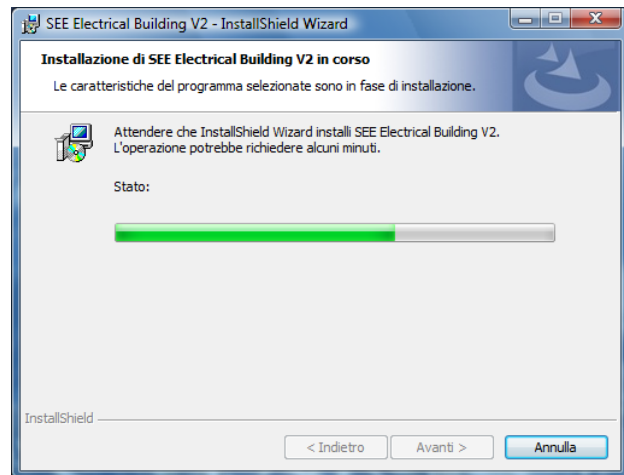
Cliccate sul pulsante  per terminare il processo.

SEE Electrical Building V2 è ora installato con successo.

Cliccate sul pulsante  per procedere con l'installazione:



Cliccate su  per completare il processo di installazione del software:



Quando l'installazione sarà completata, vedrete la seguente schermata finale:

INSTALLAZIONE

1.A CONFIGURAZIONE PC

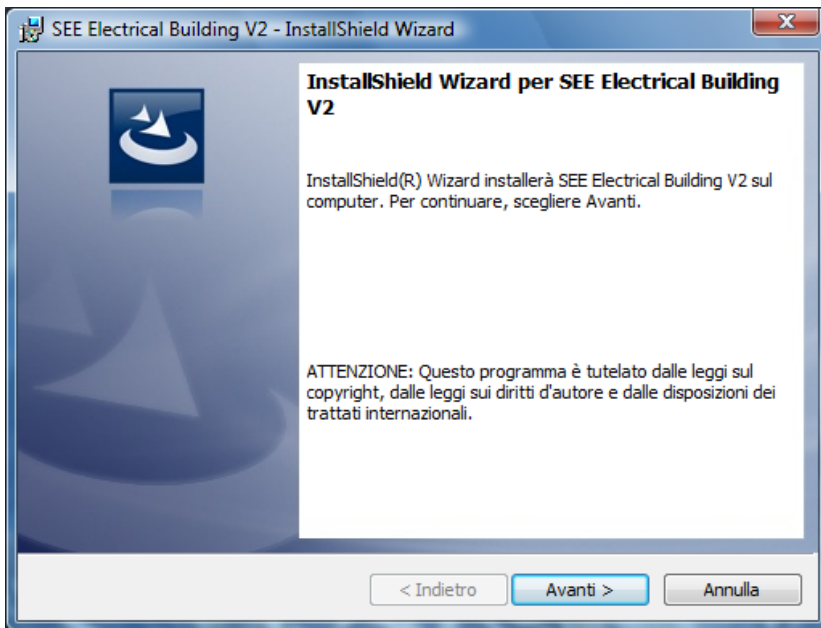
Per un corretto funzionamento del programma, la configurazione hardware deve rispettare le seguenti caratteristiche:

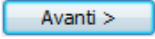
Configurazione minima richiesta:

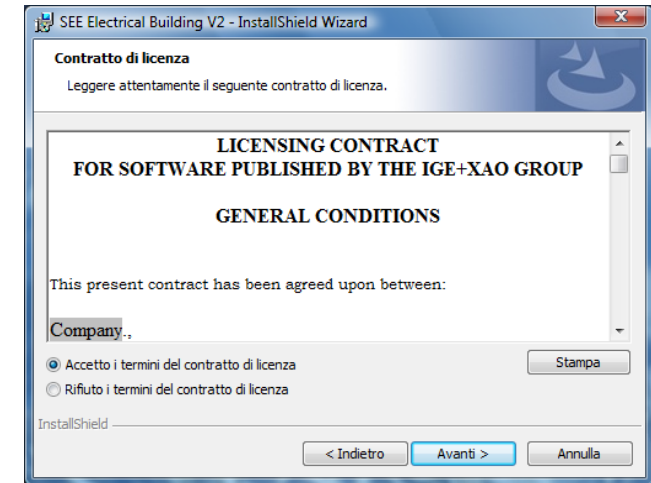
Sistema operativo: Windows 2000, Windows Xp, Windows Vista, Windows 7
 Processore: Pentium IV o equivalente
 Memoria: 512 MB RAM
 Video: 1024x768 – 256 colori
 CD ROM drive: 4x o superiore
 Hard disk: 100 MB libero
 Monitor: 15/17"

1.A INSTALLAZIONE SEE ELECTRICAL BUILDING V2

Inserendo il CD-Rom nel vostro pc, si avvierà automaticamente il processo di installazione che vi consente di installare **SEE Electrical Building** e vedrete la seguente schermata informativa:

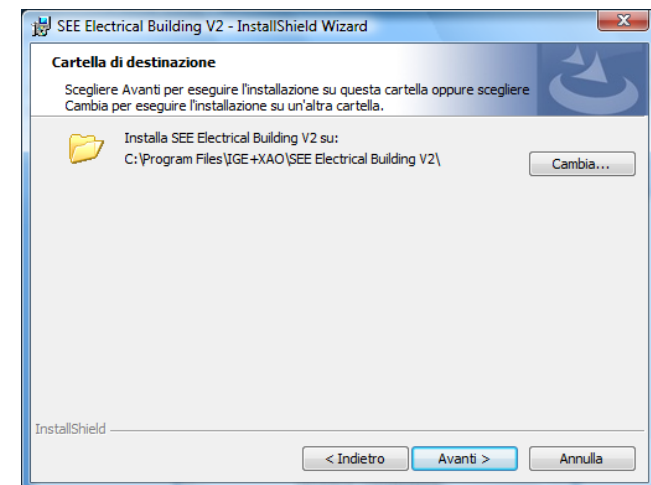


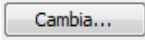
Cliccate sul pulsante  per procedere con l'installazione, vedrete la seguente schermata:



Leggete il contratto di licenza e software, e cliccate sulla voce **Accetto** per accettare il contratto;

Selezionate la voce , comparirà la seguente schermata:



Se desiderate potete cambiare il percorso di installazione del software **SEE Electrical Building V2** premendo il pulsante ; Vi consigliamo tuttavia di mantenere il percorso standard suggerito dall'installazione.