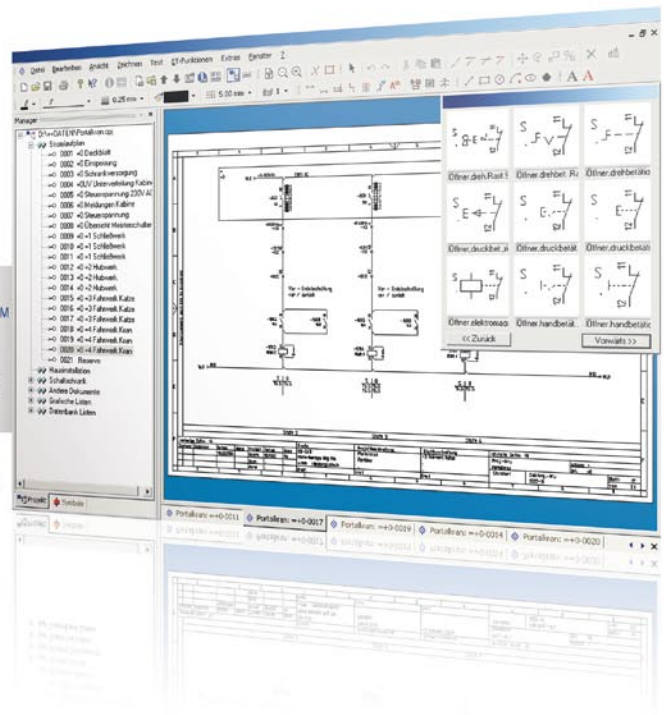




多功能计算机辅助设计软件

满足您电气设计的所有需求



www.ige-xao.com.cn

计算机辅助设计专家

致力于电气工程、系统 和工业流体领域

BASIC
Version

SEE Electrical - 基本版

高效益、入门级的解决方案

SEE Electrical - 基本版 是全行业理想的入门级解决方案。

众多的功能和实惠的价格使之深受电气工程方面的中小型企业青睐。

SEE Electrical 提供的实时和自动化生成功能，结合可靠技术，适用于管理项目信息和多种表格清单。

- SEE Electrical使用32位视窗系统，兼容目前所有Windows系统。
- SEE Electrical的所有功能和命令是专为电气工程而设计的，而且使用方便。其直观的界面能让使用者通过简短的培训就能很快入门。
- 与大多Windows系统的应用程序一样，SEE Electrical的用户可以轻松地对其工作环境进行个性化设置。
- 友好的用户绘图功能适合绘制电路图的需求，使原理图的设计更为方便。例如，软件允许水平、垂直地移动元件而保持电线的电气连接。
- 扩展的符号组可以快速的定位各种可用的数据库符号。此外，用户也可以自定义创建一些非标符号。
- 多种标准和客户化组件标识选项可以节省设计时间和减少设计错误。所有项目特殊设置存储于项目数据库中，可以根据用户需求方便的修改。
- 可以快速、专业的生成图形页面，包括元件列表，电缆列表和端子列表等。
- 含有丰富的页面模板，如果需要，用户也可以简单地自己创建。
- 可同时打开多个项目，允许用户将从某些部分或整页，从一个项目拷贝到另一个项目。
- 集成了Microsoft ActiveX®接口，用户也可以把其他的Windows程序（如Microsoft Word®、Microsoft Excel®）的文档嵌入到项目的结构中。
- 可以导入导出DWG、DXF、DXB、增强型图元文件EMF，更易于与第三方软件实现绘图时的数据交换。内置的SEE Electrical Viewer预览器，可方便的预览和打印所支持的项目。
- 对于专门的视图文档、像素图，如BMP、JPEG和PCX格式的文件，可插入到电气图纸的标题框之中。
- 实时、自动地不间断核实项目数据，节省用户的宝贵时间。
- 通过多种受支持的包括魏德米勒在内的打印机格式，输出端子、电缆和组件标签。

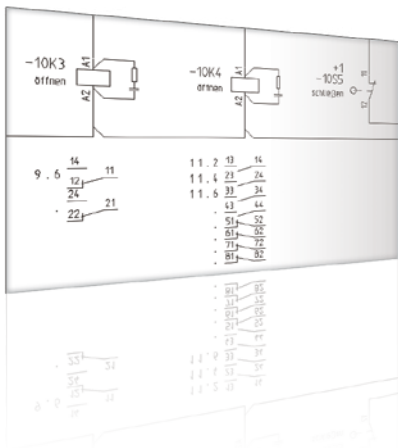


STANDARD
Version

SEE Electrical- 标准版

高性价比的感受

SEE Electrical - 标准版 是SEE Electrical的第二个级别。向需要反复生成和修改电气文档的用户，提供独特、先进、经济的解决方案。



除了基本版所拥有的特性以外，标准版还提供更广泛的功能，来协助电气图的快速设计和高效管理。

- 完全整合的继电器触点、辅助触点和交叉索引管理，有助于在设计阶段避免差错。所有主副触点的索引管理可以检查所有配置、并实时提供相关信息。
- 由于集成了“类型数据库”，生成详细的部件清单变得更为简单。而“类型数据库”则可以手动输入、或以电子表格或ECAD格式来导入完整的制造商产品信息。
- 电缆可以以多种格式自动编号，如果需要也可以显示和编辑电缆走向。
- 数据库编辑器允许在列表中修改组件，并在电气图中立即显示。在产品列表中，更容易实现在类型数据库中选择特定制造商的元件。
- 自动逻辑功能对PLC系统是很有用的，可以使PLC在机架和I/O信号间双向实时转换。
- 可以使用功能/位置的分层结构改进项目。
- 结合了标尺和几何的特殊功能，为设计配电柜布局图和面板图提供了基础。

SEE Electrical-标准版特别有助于所有类型的电气设备和配电柜的生厂商。

SEE Electrical - 高级版

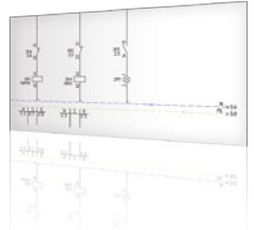
适合于电气设计的最高水平

SEE Electrical - 高级版 是SEE Electrical的最高级别，为复杂的电气设计提供高端、专业的系统，从本质上缩短了电气图设计的时间。

除了包含基本版和标准本的全部功能外，高级版用户配备了更强的功能。这些功能更加专业化，使用户能够快速而高效的开发和管理复杂的电气项目。

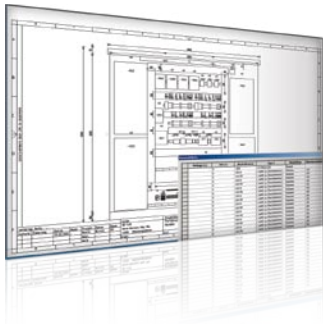
- 双击任一个交叉索引，导航功能可以让用户在复杂的项目中的快捷而高效的的操作。
- 自定义图形化的报表生成器允许用户创建属于自己风格的项目报表。这既可以通过内部接口实现，也可以使用SQL命令实现。
- 如需创建几个相似的项目或电气图，SEE Electrical - 高级版提供一个更强大的“自动绘制电路图”功能。这个工具可以基于Microsoft Excel®或 Access®数据库文档生成整个项目或符号组。
- 使用数据库翻译工具，点击鼠标就能够轻松地将整个项目文件翻译成不同语言，如果需要也可以单独的翻译文本信息。此外，选择不同的代码页，可以选择显示西欧字母格式或其他如西里尔字母、希腊字母。
- 数据库编辑器集成了大范围的分类和过滤功能，这也实现了端子模块按照新增或修改的编号规则，自动重新编号。
- 可以预先定义PLC自动编号模式（十六进制、十进制、八进制），可以以Microsoft Excel® 格式导入PLC分配列表。
- 为整个项目转换页面模板的功能，允许为不同用户提供自定义的项目模板。
- 项目融合了差异化的功能/位置，允许多个用户在同一项目的特定区域内工作。
- 项目的全部文档都能被分类为相应的打印格式，便于用户按照所需的顺序和规格、快速而准确地打印所需部分。
- 通过集成数据库中“列表和标签”功能，SEE Electrical可提供强大而完整的标签和目标的自动生成功能。

全世界流行的各种标签打印格式如Avery, Zweckform, Herlitz and Leitz全部都已集成在系统里。



SEE Electrical - 配电柜布局

简便的配电柜和面板设计



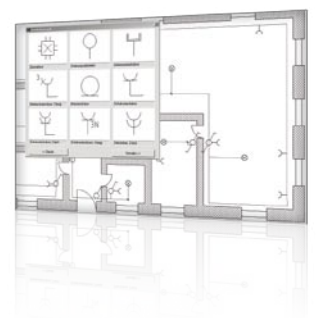
- 在SEE Electrical中做配电柜和面板的专业设计就要用配电柜布局模块。该模块可以将原理图中相应的符号提取而放置在配电柜模块。机柜元件经由一个包含该项目中所有使用的部件的“拾取列表”来插入符号。
- 可以从“类型数据库”得到机柜中符号的确切尺寸。既可以使用数据库中元件的长宽来定义符号的尺寸，也可以是导入或用户自定义。
- 也可从配电柜布局模块开始一个项目，所有放置的元件在电路图的“拾取列表”中都可以找到。
- 各种测量、标尺和其他的专业CAD功能，可以用来辅助绘制专业化的视图文档。
- 根据需要插入导轨和线槽，整齐而合理地配置配电柜架构。
- 可在SEE Electrical的图形化端子矩阵中看到配电柜中的端子排。

SEE Electrical- 建筑安装版

用于设计电气安装平面图的多功能CAD建筑

SEE Electrical建筑安装版是为满足电气安装平面图的需要而开发的，作为SEE Electrical的附加模块来使用。

- 拥有专为建筑服务工程的电气方面而设计的综合符号库，易于使用。
- 功能包括自动图形符号旋转（与墙体的方向校准），易于拷贝和标识。
- 使用SEE Electrical - 建筑安装版，从设计师那里直接得到的建筑平面图，可通过DXF/DWG/DXB接口读取。
- 从符号库中插入墙、门、窗和其他建筑图元，让用户方便的创建建筑图纸。
- 包含电缆和和组件信息各种表格，能以Microsoft Excel®或ASCII格式生成和导出。建筑安装版作为SEE Electrical的附加模块，任何插入的元素例如电缆，在拾取报表中都会立即可用，方便了之后的设计工作。



SEE Electrical功能列表	基本版	标准版	高级版
项目管理	•	•	•
实时组件列表	•	•	•
实时零件列表	•	•	•
实时触点列表	•	•	•
实时端子列表	•	•	•
实时电缆列表	•	•	•
实时电线列表	•	•	•
实时PLC I/O列表	•	•	•
实时文件列表	•	•	•
过滤/分类列表	•	•	•
带图形浏览, 分组和搜索功能的符号库 (含IEC)	•	•	•
用户符号和绘图模块的创建	•	•	•
实时组件编号和交互索引	•	•	•
用户项目模板创建	•	•	•
实时检查触点分合	•	•	•
图形化的电缆定义	•	•	•
与其他CAD系统 (DWG, DXF和DXB) 双向兼容	•	•	•
Microsoft ActiveX® 接口	•	•	•
图像导入 (JPG, BMP, PCX...)	•	•	•
项目间符号组复制	•	•	•
多项目同时作业	•	•	•
可定制的工作环境	•	•	•
标准CAD画图工具	•	•	•
512个可用图层	•	•	•
自动备份功能	•	•	•
项目写保护	•	•	•
导出XML和增强图元文件	•	•	•
输出魏德米勒和其他标签打印机的格式	•	•	•
集成的类型数据库	•	•	•
多种格式的线规线号	•	•	•
线圈触点镜像显示	•	•	•
线圈触点和组件辅助触点的自动编号	•	•	•
四种预定义信号功能/位置管理	•	•	•
绘图功能/位置框	•	•	•
厂商的数据以Microsoft Excel® 或ECAD格式导入类型数据库	•	•	•
显示/编辑电线方向	•	•	•
线圈触点和辅助触点组件的过载检查	•	•	•
数据库编辑 (简单条目编辑)	•	•	•
电缆管理 (电缆类型数据库)	•	•	•
标注功能	•	•	•
多层端子的处理	•	•	•
PLC I/O管理	•	•	•
自动端子桥路检测	•	•	•
绘制最大10个桥式端子布置图	•	•	•
用户可定义所有元件和参考的编号方式	•	•	•
整个项目查找和替换文本	•	•	•
检查重复的组件名	•	•	•
表明来去的交叉索引导航器	•	•	•
配置项目树, 允许定制图形和数据库列表	•	•	•
自动图表功能 (根据Microsoft Excel® 或Access® 文件生成电路图)	•	•	•
整个项目的语言翻译功能	•	•	•
访问翻译数据库中的文本	•	•	•
高级数据库编辑 (同时编辑多个条目)	•	•	•
整个端子排重编号	•	•	•
带图形的端子设计和端子图	•	•	•
插入页和删除页	•	•	•
项目页面模板转换	•	•	•
多种PLC自动计数格式	•	•	•
以Microsoft Excel® 格式导入PLC分配表	•	•	•
将一个项目所有功能页复制到另一个项目	•	•	•
根据功能/位置分配电缆组	•	•	•
多芯配置	•	•	•
从整个项目中查找和替换符号	•	•	•
综合的复制、编辑、插入、和删除功能	•	•	•
列表和标签编辑器	•	•	•
可自由配置信号属性	•	•	•
DWG/DXF/DXB导入和SVG/DWF导出	•	•	•

硬件和软件需求

- Windows NT 4.0 SP6 /2000 / XP
- CPU 主频1000 MHz 以上
- 光驱
- 显示: 最低分辨率 1024 x 768 像素
- 最少128 MB 内存

IGE+XAO China

地址: 中国南京市广州路5号君临国际2栋801

邮编: 210008

电话: +86 (0) 25 84650534/94, 86890716

传真: +86 (0) 25 84650564



www.ige-xao.com